

Хидрогеолошке карактеристике Кључке ријеке (Источна Херцеговина)

Петар Војновић



Дигитални репозиторијум Рударско-геолошког факултета Универзитета у Београду

[ДР РГФ]

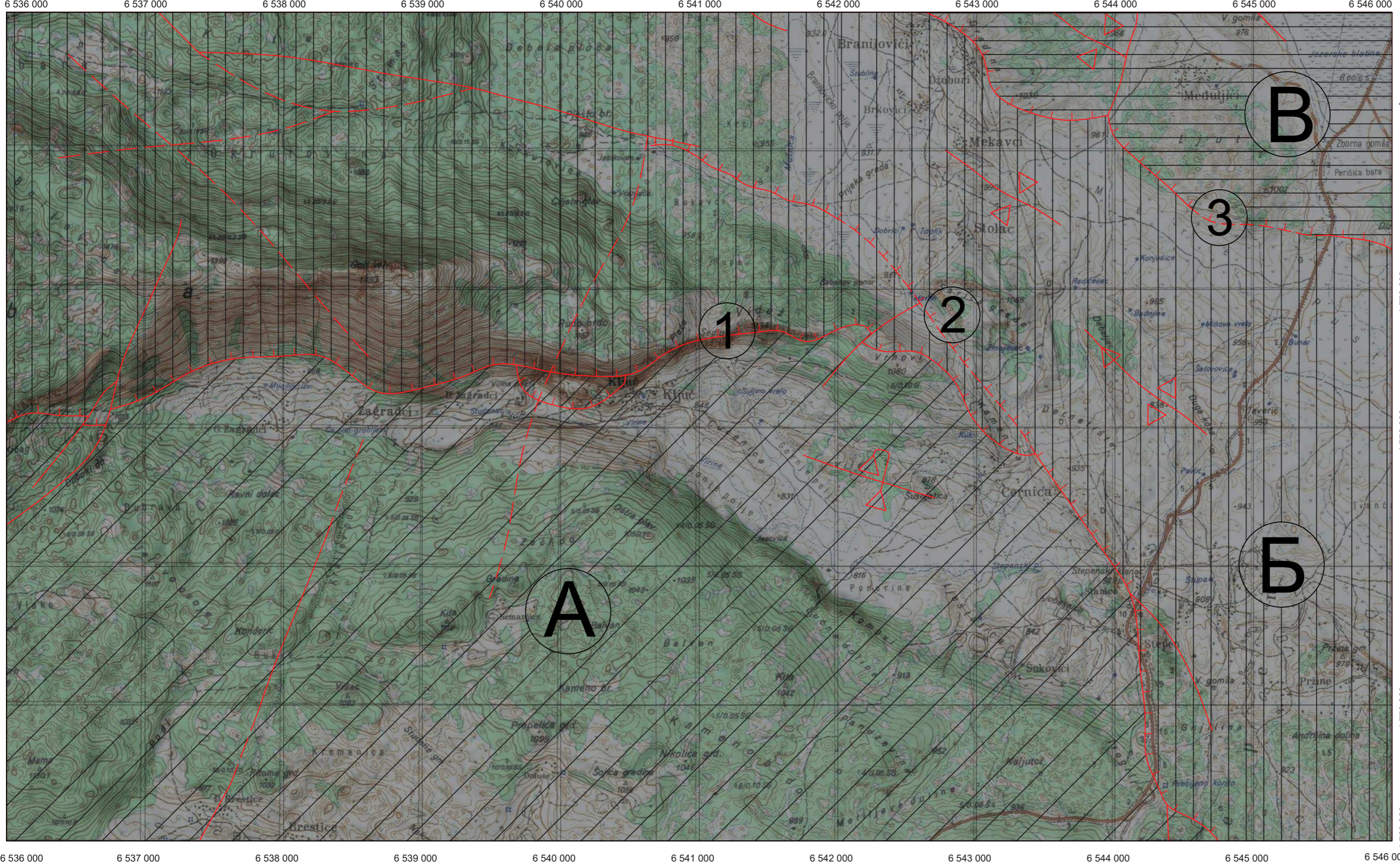
Хидрогеолошке карактеристике Кључке ријеке (Источна Херцеговина) | Петар Војновић | | 2020 | |


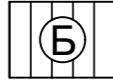
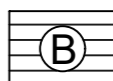
<http://dr.rgf.bg.ac.rs/s/repo/item/0006811>

Тектонска карта КЉУЧ 1:25 000

Аутор: Петар Војновић



Легенда:



-  Тектонска јединица Мека Груда - Снијежница (дио Староцрногорске тектонске јединице)
-  Тектонска јединица Бјеласице
-  Кучка тектонска јединица
- ① Краљушт Степена
- ② Краљушт Шарића Греда
- ③ Данашње чело навлачења Кучке тектонске јединице преко тектонске јединице Бјеласице

PRODUCED BY AN AUTODESK STUDENT VERSION

PRODUCED BY AN AUTODESK STUDENT VERSION

 Универзитет у Београду, Рударско-геолошки факултет, Департман за Хидрогеологију Бушвина 7, Београд 		Дипломски рад: Хидрогеолошке карактеристике Кључке ријеке (Источна Херцеговина)	
Кандидат	Име и презиме Петар Војновић		
Ментор	проф. доц. др. Саша Милановић	Датум:	мај 2020.
Размјера: 1:25 000	Назив прилога: ТЕКТОНСКА КАРТА- КЉУЧ	Број прилога	2