

Хидрогеолошке карактеристике Кључке ријеке (Источна Херцеговина)

Петар Војновић



Дигитални репозиторијум Рударско-геолошког факултета Универзитета у Београду

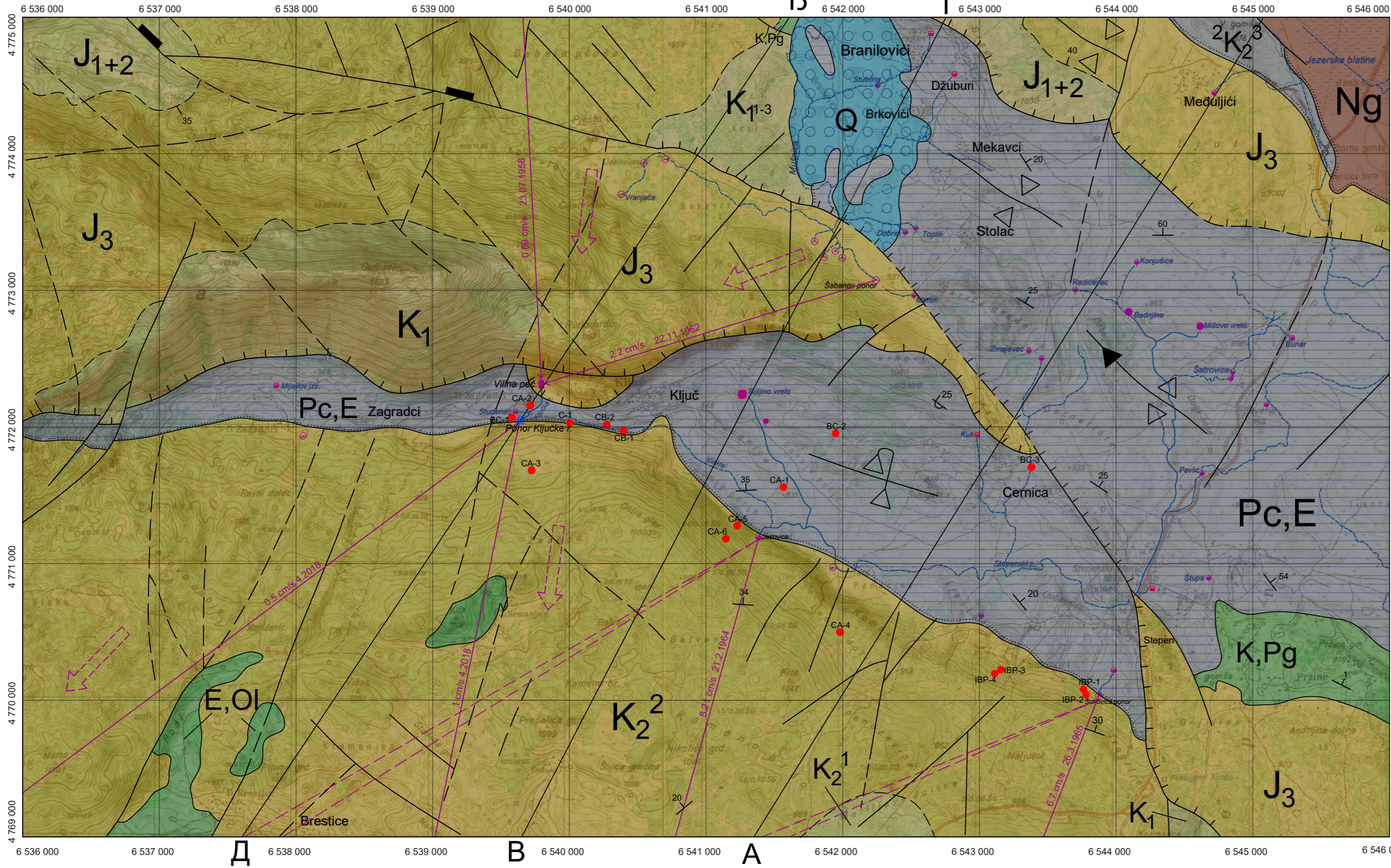
[ДР РГФ]

Хидрогеолошке карактеристике Кључке ријеке (Источна Херцеговина) | Петар Војновић | | 2020 | |

<http://dr.rgf.bg.ac.rs/s/repo/item/0006811>

Хидрогеолошка карта КЉУЧ 1:25 000

Аутор: Петар Војновић



Хидрогеолошке карактеристике терена

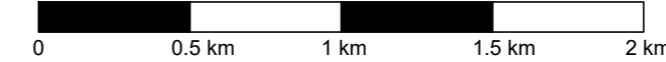
- Карстни тип издани, већег потенцијала
- Карстни тип издани, средњег потенцијала
- Пукотински тип издани
- Интергрануларни тип издани
- Сложени тип издани
- Терени сиромашни изданима

Хидрогеолошке ознаке:

- Извор, сталан, Q_{sr} 1-10 l/s
- Извор, сталан, Q_{sr} 0.1-1 l/s
- Извор, повремен
- Капирани извор, сталан, Q_{sr} 1-10 l/s
- Капирани извор, повремен
- Пећински објекат, стални извор $Q_{sr} > 10$ l/s
- Пећински објекат са понорском функцијом
- Понор, сталан
- Понор, повремен
- Истражна бушотина-пијезометар
- Генерални смијер кретања подземних вода
- Доказана веза у карсту између зоне понирања и истицања (са означеном релативном брзином и датумом трасирања)
- Предпостављена веза у карсту између зоне понирања и истицања
- Ријека, сталан ток
- Понорница
- Ријека, повремен ток

Легенда стандардних геолошких ознака:

- | | |
|---|--|
| Нормална геолошка граница, утврђена | Фотогеолошки расјед |
| 35 Нормална геолошка граница, са елементима пада | Навлака, утврђена |
| Нормална геолошка граница, претпостављена | Навлака, претпостављена |
| Ерозиона геолошка граница, сугурно утврђена | △ Оса антиклинале са осом која тоне |
| 35 Елементи пада слоја, нормалног | ▽ Оса синклинале |
| 25 Елементи пада слоја, преврнутог | △ Оса преврнуте антиклинале |
| Расјед, сигуран | |
| Расјед, релативно спуштен блок | |
| Расјед, претпостављен | |



		Универзитет у Београду, Рударско-геолошки факултет, Департман за Хидрогеологију Булевар 7, Београд	
Кандидат	Име и презиме Петар Војновић	Дипломски рад: Хидрогеолошке карактеристике Кључке ријеке (Источна Херцеговина)	
Ментор	проф. доц. др. Саша Милановић		
Размјера: 1:25 000	Назив прилога: ХИДРОГЕОЛОШКА КАРТА- КЉУЧ	Датум: мај 2020.	Број прилога 6