

Хидрогеолошке карактеристике Кључке ријеке (Источна Херцеговина)

Петар Војновић



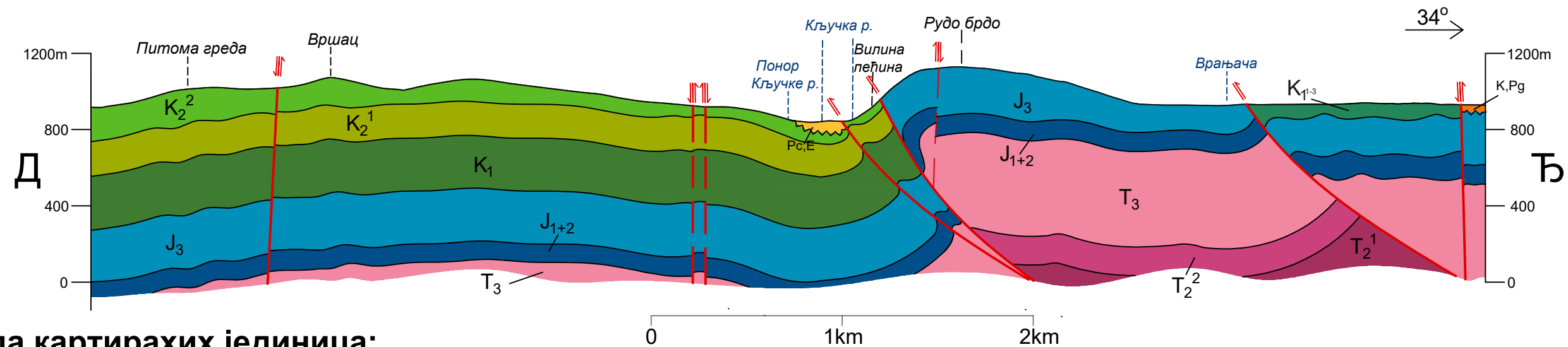
Дигитални репозиторијум Рударско-геолошког факултета Универзитета у Београду

[ДР РГФ]

Хидрогеолошке карактеристике Кључке ријеке (Источна Херцеговина) | Петар Војновић | | 2020 | |

<http://dr.rgf.bg.ac.rs/s/repo/item/0006811>

Прогнозни геолошки профил Д-Ђ
1:25 000



Легенда картираких јединица:

- Ng** Брече, кречњаџи и лапорџи са угљем
- Pc,E** Флиш: лапорџи, кречњаџке микробрече, пјешчари и конгломерати
- K,Pg** Брече и конгломерати
- ²K₂³** Флиш: брече, кречњаџи и лапоровити кречњаџи дс муглама рожнаџа (конијаџ (сенон))
- K₂²** Слојевити и банковити кречњаџи са рудистима (турон)
- K₂¹** Слојевити кречњаџи и доломити са рожнаџима (ценоман)
- K₁** Слојевити кречњаџи са гастроподама и алгама
- K₁₋₃** Слојевити кречњаџи (валендин-барем)
- J₃** Спрудни кречњаџи са алгма (малм)

- J₁₊₂** Црвени лапоровити кречњаџи и доломитични кречњаџи (лијаџ и догер)
- T₃** Слојевити лапоровити кречњаџи, доломитични кречњаџи и доломити
- T₂²** Рожнаџи, кречњаџи са муглама рожнаџа и спрудни кречњаџи
- T₂¹** Кречњаџи и доломити

Легенда стандардних геолошких ознаџа:

- Нормална геолошка граница
- ~ Ерозиона геолошка граница
- Расјед, сигуран
- - - Расјед, претпостављен
- ≡ Чело навлаке

Име и презиме		Дипломски рад:	
Кандидат	Петар Војновић	Хидрогеолошке карактеристике Кључке ријеке (Источна Херцеговина)	
Ментор	проф. доц. др. Саша Милановић		
Размјера: 1:25 000	Назив прилога: ПРОГНОЗНИ ГЕОЛОШКИ ПРОФИЛ Д-Ђ		Датум: мај 2020.
			Број прилога 5