

# Анализа хидрогеолошких карактеристика зоне Церничког поља у периоду великих и малих вода

Петар Војновић



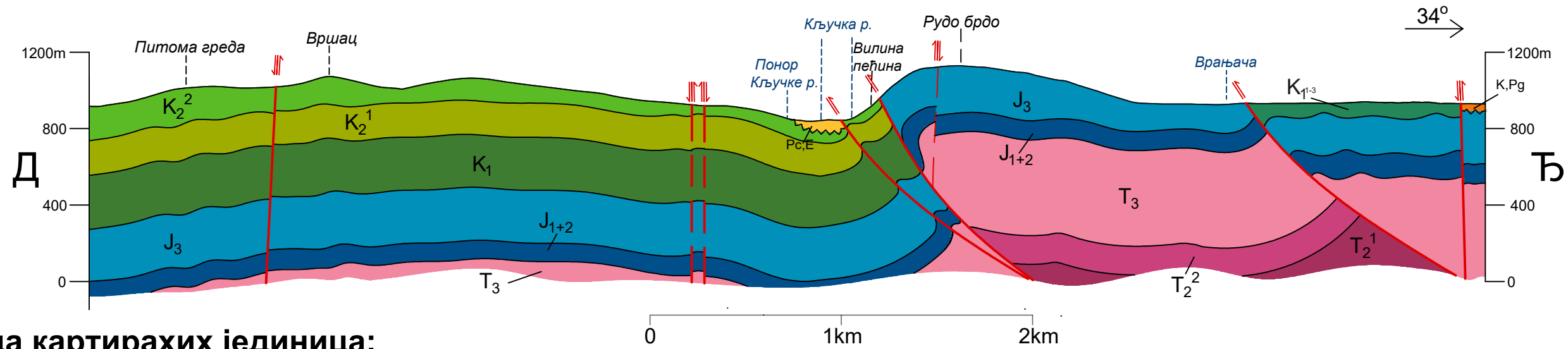
Дигитални репозиторијум Рударско-геолошког факултета Универзитета у Београду

[ДР РГФ]

Анализа хидрогеолошких карактеристика зоне Церничког поља у периоду великих и малих вода | Петар Војновић | | 2021 | |

<http://dr.rgf.bg.ac.rs/s/repo/item/0006821>

Прогнозни геолошки профил Д-Ђ  
1:25 000



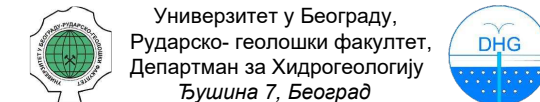
Легенда картираких јединица:

- Ng** Брече, кречњаџи и лапорџи са угљем
- Pc,E** Флиш: лапорџи, кречњаџке микробрече, пјешчари и конгломерати
- K,Pg** Брече и конгомерати
- <sup>2</sup>K<sub>2</sub><sup>3</sup>** Флиш: брече, кречњаџи и лапоровити кречњаџи дс муглама рожнаџа (конијаџ (сенон))
- K<sub>2</sub><sup>2</sup>** Слојевити и банковити кречњаџи са рудистима (турон)
- K<sub>2</sub><sup>1</sup>** Слојевити кречњаџи и доломити са рожнаџима (ценоман)
- K<sub>1</sub>** Слојевити кречњаџи са гастроподама и алгама
- K<sub>1-3</sub>** Слојевити кречњаџи (валендин-барем)
- J<sub>3</sub>** Спрудни кречњаџи са алгма (малм)

- J<sub>1+2</sub>** Црвени лапоровити кречњаџи и доломитични кречњаџи (лијаџ и догер)
- T<sub>3</sub>** Слојевити лапоровити кречњаџи, доломитични кречњаџи и доломити
- T<sub>2</sub><sup>2</sup>** Рожнаџи, кречњаџи са муглама рожнаџа и спрудни кречњаџи
- T<sub>2</sub><sup>1</sup>** Кречњаџи и доломити

Легенда стандардних геолошких ознаџа:

- Нормална геолошка граница
- ~~~~~ Ерозиона геолошка граница
- Расјед, сигуран
- - - - - Расјед, претпостављен
- ≡ Чело навлаке

				
		Име и презиме Петар Војновић		
		Мастер рад: <b>Анализа хидрогеолошких карактеристика зоне Церничког поља у периоду великих и малих вода</b>		
		Ментор: др Саша Милановић, доцент		
Размјера: 1:25 000		Назив прилога: <b>ПРОГНОЗНИ ГЕОЛОШКИ ПРОФИЛ Д-Ђ</b>		Датум: јун 2021.
				Број прилога 5